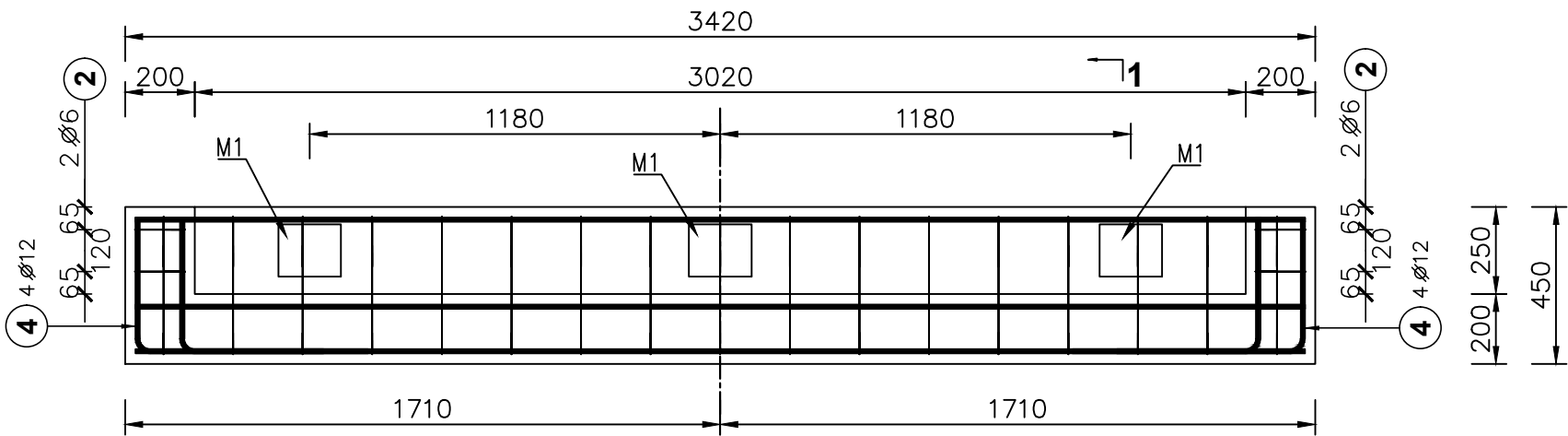
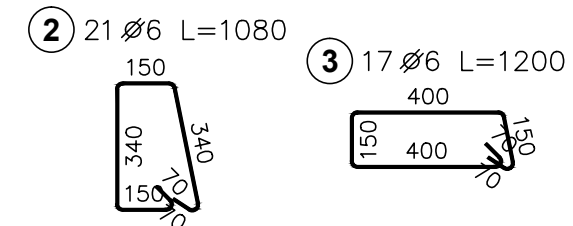
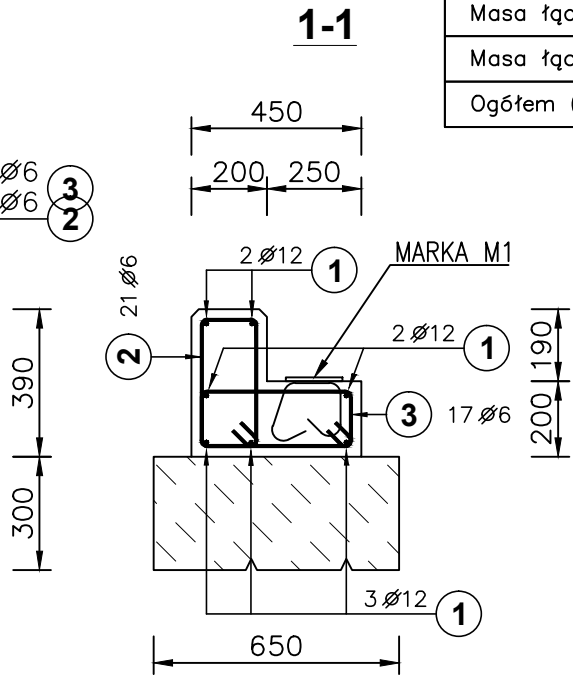
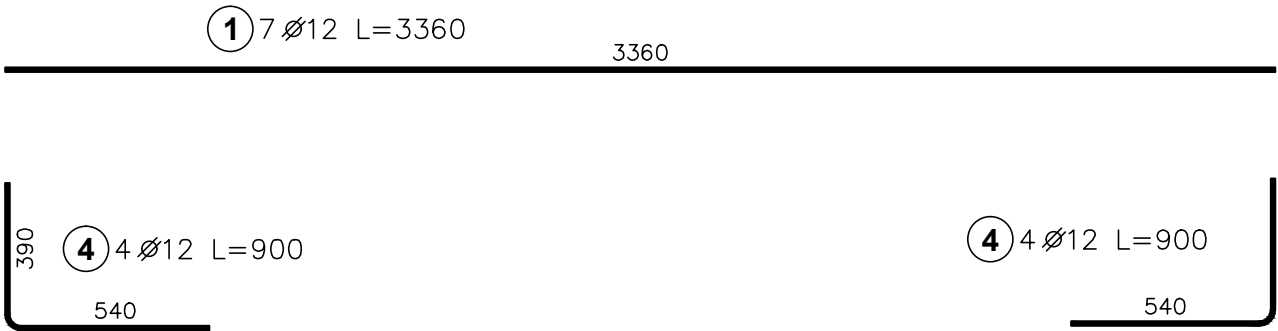
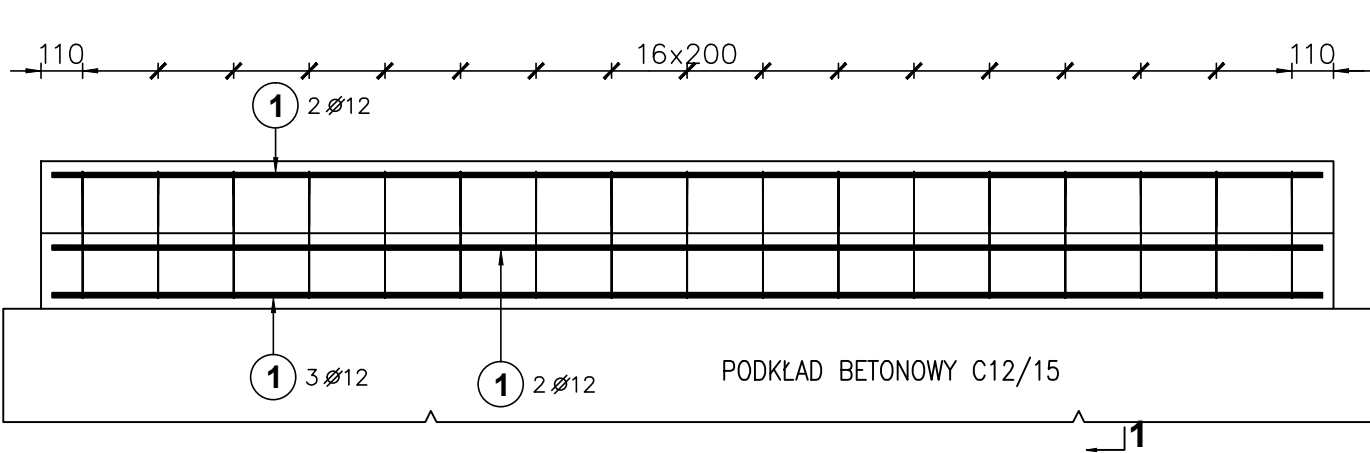


PODWALINA ŻELBETOWA SZT.1 skala 1:20

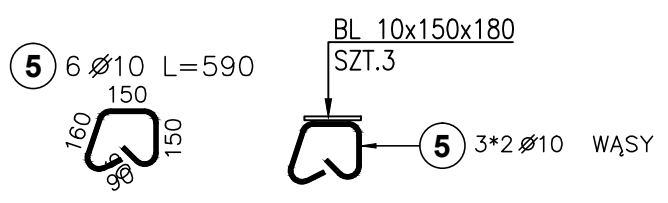
WIDOK Z GÓRY



WIDOK Z BOKU



MARAKA M1 szt.3



Elementy		Nr pręta	Średnica	Długość (m)	Ilość prętów		Długość całkowita pręta (m)	
Nazwa	Ilość				w element	ogółem	A-IIIIN	
							Ø 6	Ø 12
PDZ	1	1	12	3,36	3	3		10,08
		2	12	3,36	2	2		6,72
		3	6	1,08	21	21	22,68	
		4	6	1,20	17	17	20,40	
		5	12	3,36	2	2		6,72
		6	12	0,90	4	4		3,60
		7	12	0,90	4	4		3,60
Długość wg średnic (m)							43	31
Masa 1 m pręta (kg/m)							2.2e-01	8.9e-01
Masa łączna wg średnic (kg)							9,56	27,28
Masa łączna wg gatunku stali (kg)							37	
Ogółem (kg)							37	

LEGENDA:

ZESTWIENIE BETONU
C25/30: V=0,5m3
C12/15: V=0,7m3

BETON C25/30 WODOSZCZELNY W6
STAL A-IIIIN

PROJEKTOWANIE I NADZÓR BUDOWLANY "PRO-BUD"
77-400 ŻŁOTÓW, ul.NORWIDA 7

TEMAT : PODWALINA ŻELBETOWA

OBIEKT : POMOST
ADRES : BUNTOWO, gm. ŻŁOTÓW
DZ. NR: 360/2

BRANŻA:
ARCH./KONST.

INWESTOR : GMINA ŻŁOTÓW
ul. LEŚNA 7
77-400 ŻŁOTÓW

PROJEKT
B-W

SKALA:
1:20

PROJ. ARCH.: mgr inż. arch. KATARZYNA TEUSZ
UPR. BUD. NR EWID. 7131/123/P/2001

PROJ. KONST.: mgr inż. GRZEGORZ WITKOWICZ
UPR. BUD. NR EWID. 7131/120/P/2000

OPRACOWAŁA: mgr inż. GRZEGORZ WITKOWICZ

DATA: WRZESIEŃ 2016r.

NR RYS.

2.5